

Le frelon asiatique, une espèce exotique invasive.
Comment agir pour limiter sa prolifération?
Auderghem – 16/02/2026



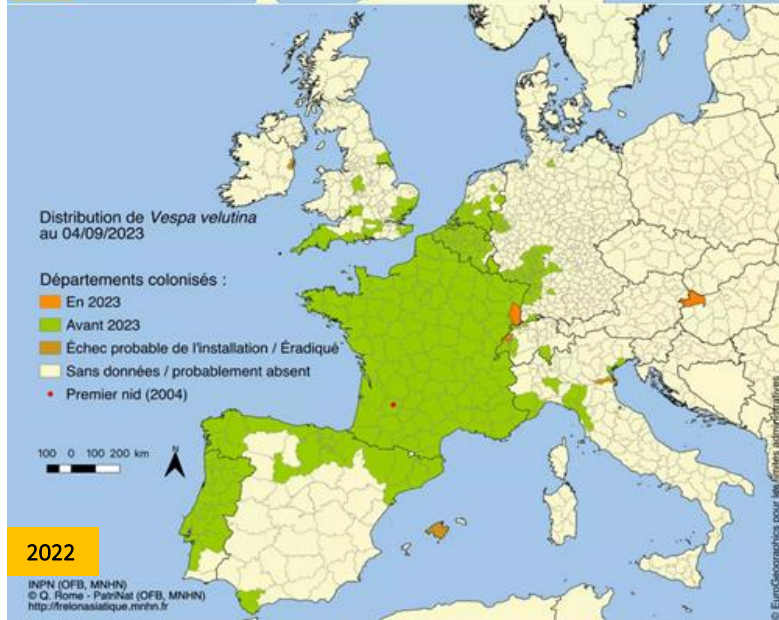
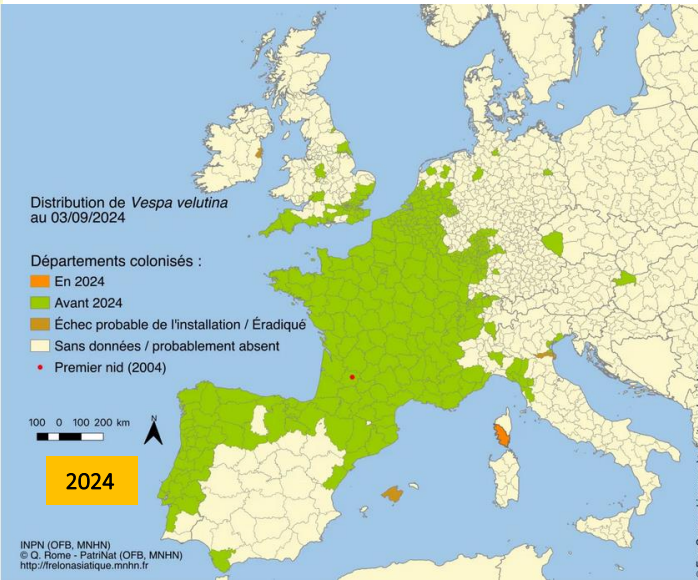
©Deme Falatico, 2012

Qui est qui?



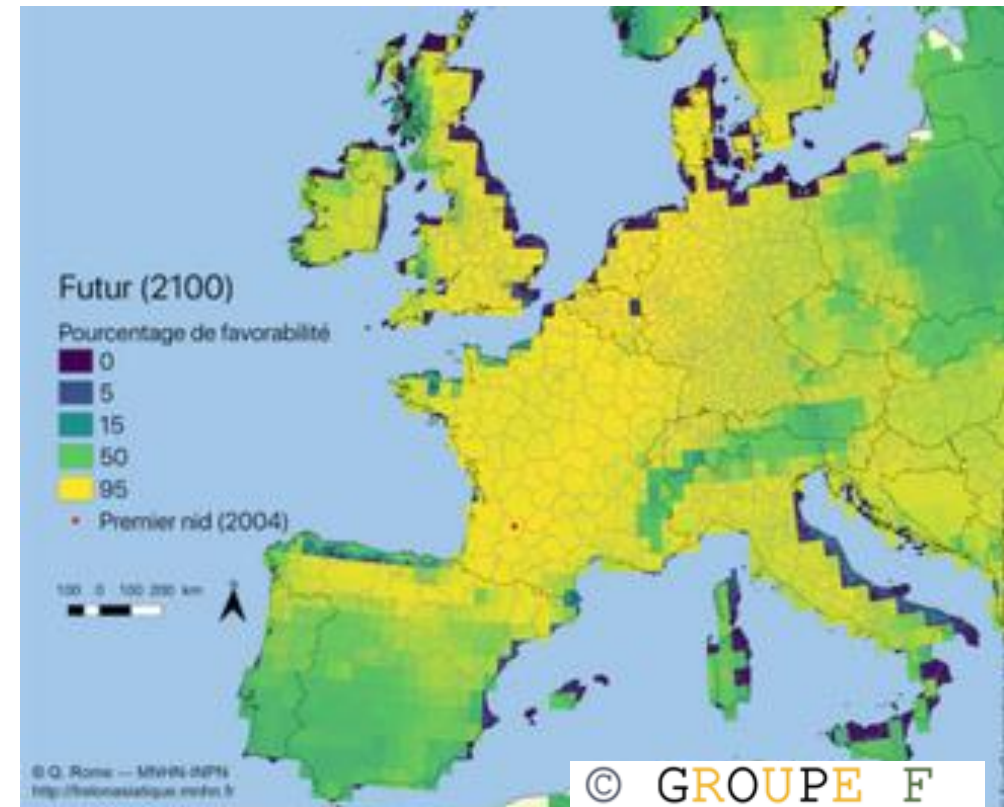
Une invasion fulgurante, pourquoi?

Pas de prédateur
significativement
efficace.



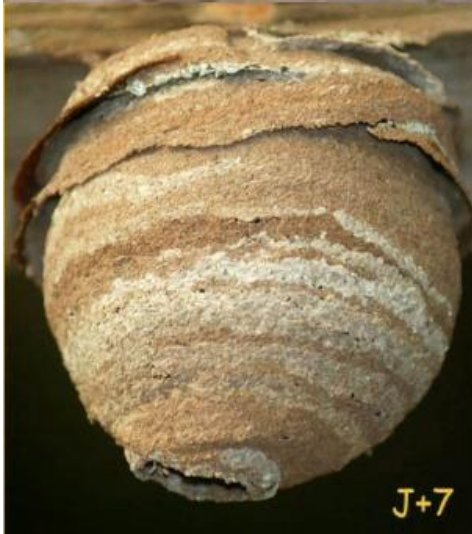
Conditions idéales:

- Nourriture
- Ressources
- Habitat
- Climat



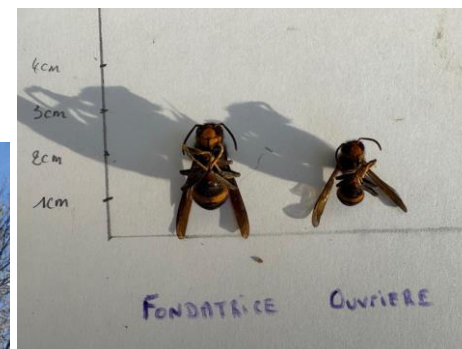
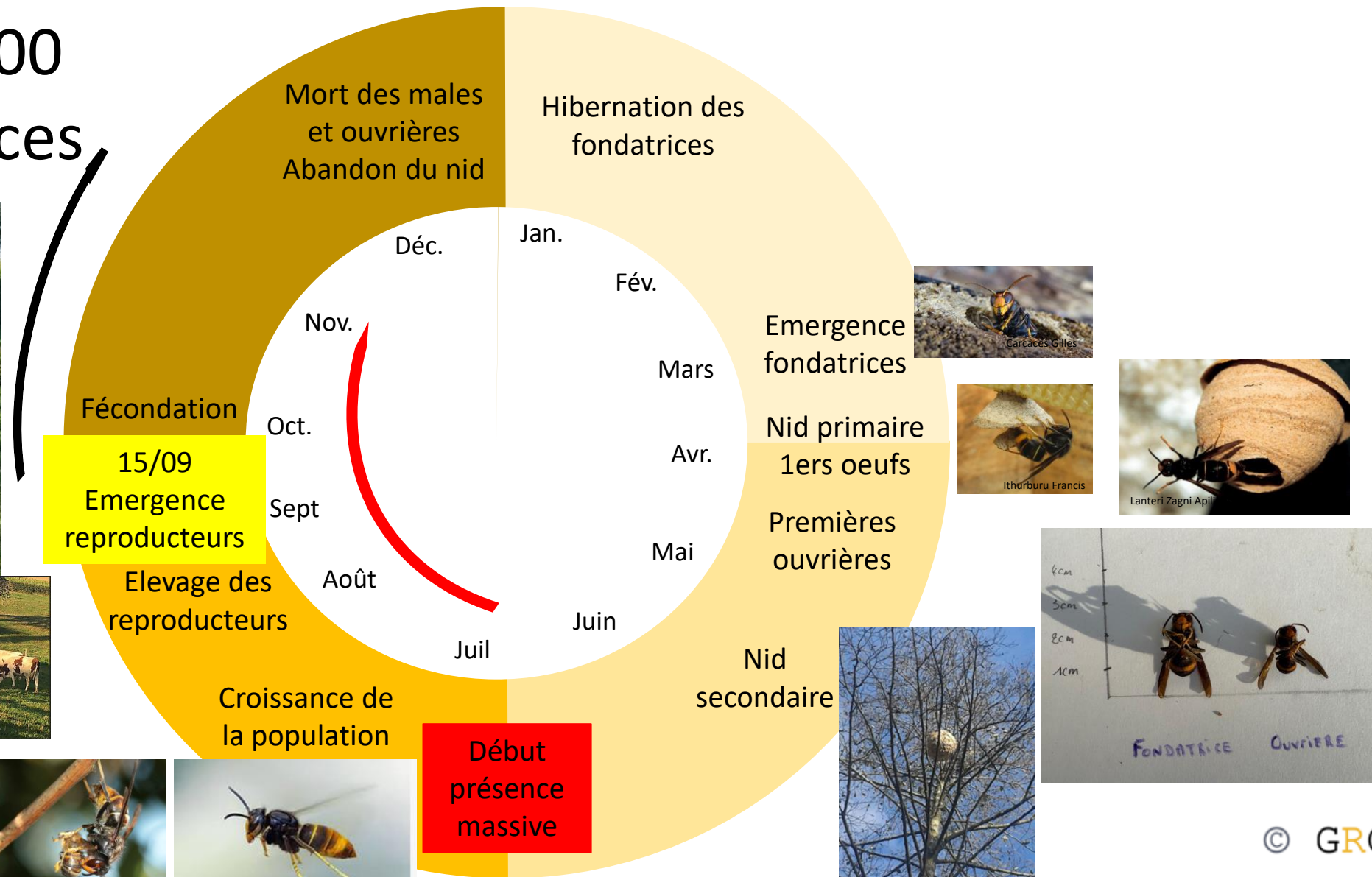
Création d'un nid : 16 premiers jours

Evolution au printemps d'un nid primaire de frelon asiatique. Copyright Christian FONTAINE & Patrick CAMUS

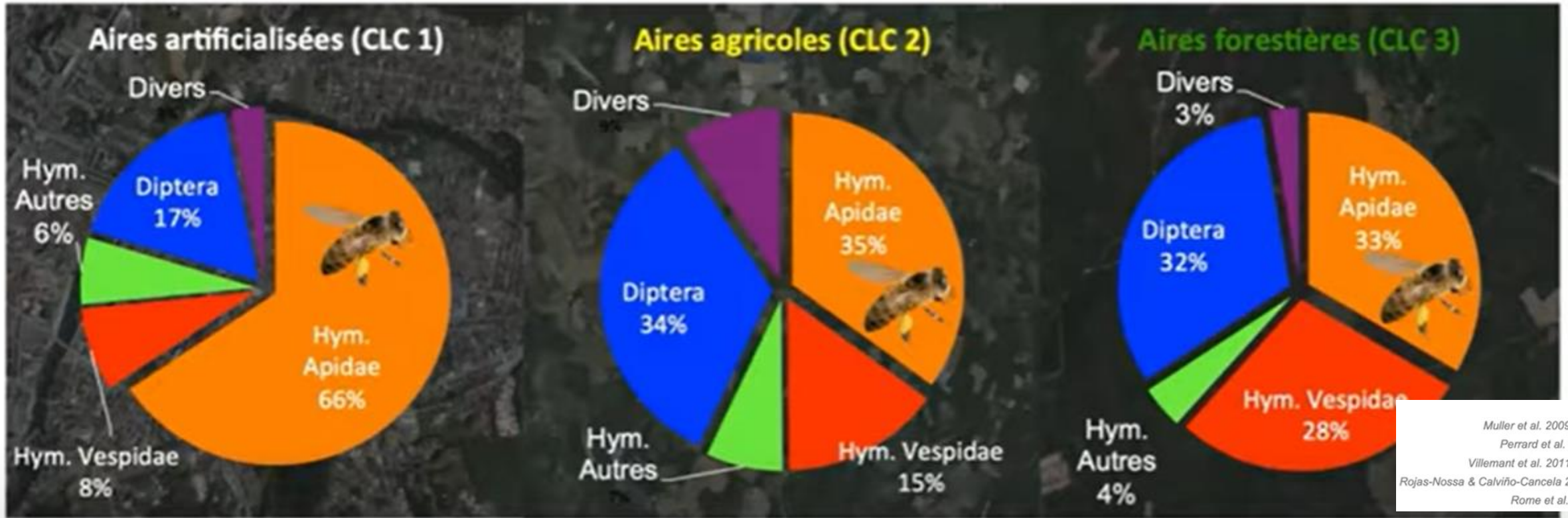


Fin sept, mi- oct. pic de population: 1000 à 1800 frelons ouvrières.

200 à 500
fondatrices



Régime alimentaire:



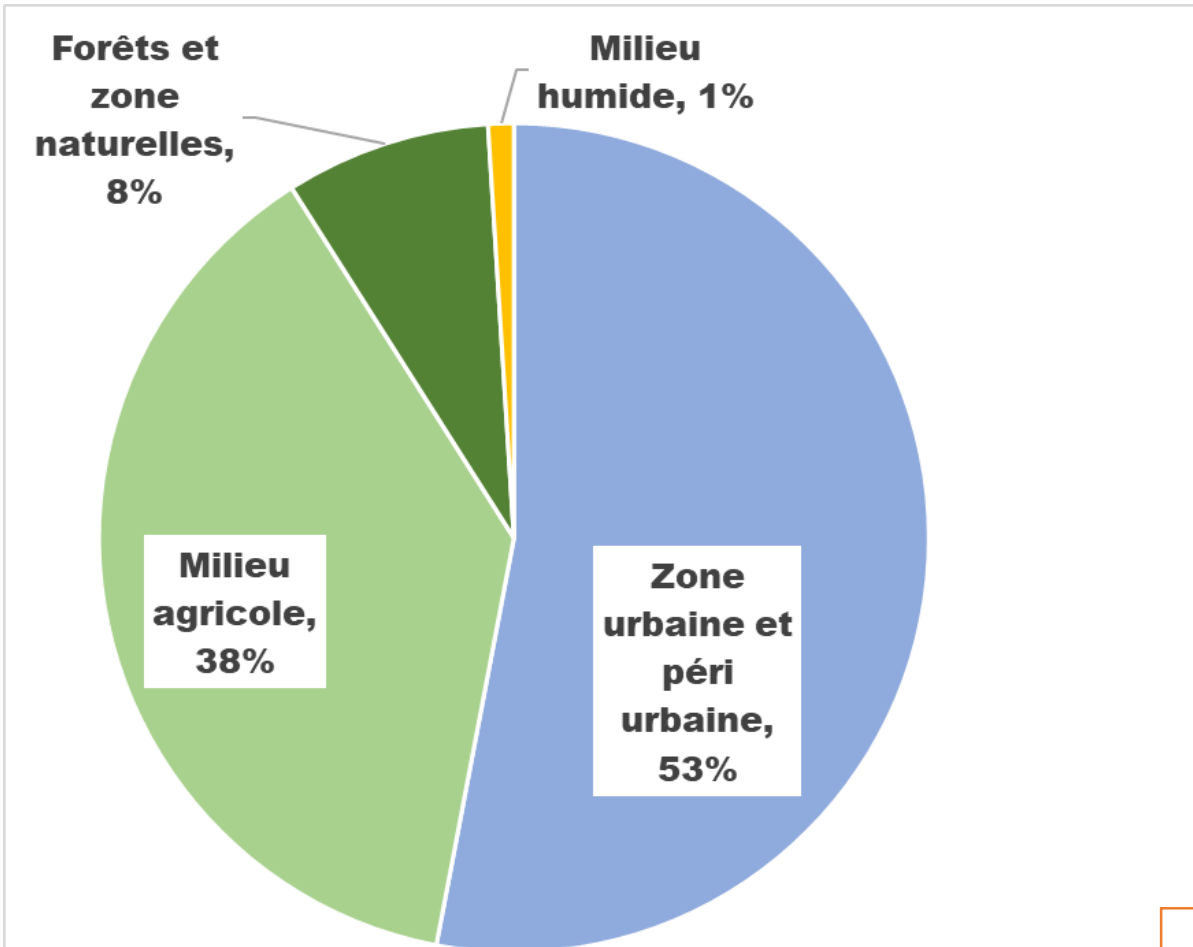
11,32kg d'insectes consommés par an pour un nid moyen,
22,64kg , soit le double pour un "gros" nid.

159 espèces d'insectes

Aire de prédation: 1,9 km



Localisation des nids secondaires:



[Villemant et al., 2011a](#) ; [Rome et al., 2015](#) ; [Rome, 2015](#) ; [Fournier et al. 2017](#)).



*Villemant et al., 2011;
Beggs et al., 2011;
Rome et al. 2015*

Au fil des années on observe une augmentation de la proportion des nids secondaires situés à moins de 2m de haut. © GROUPE F

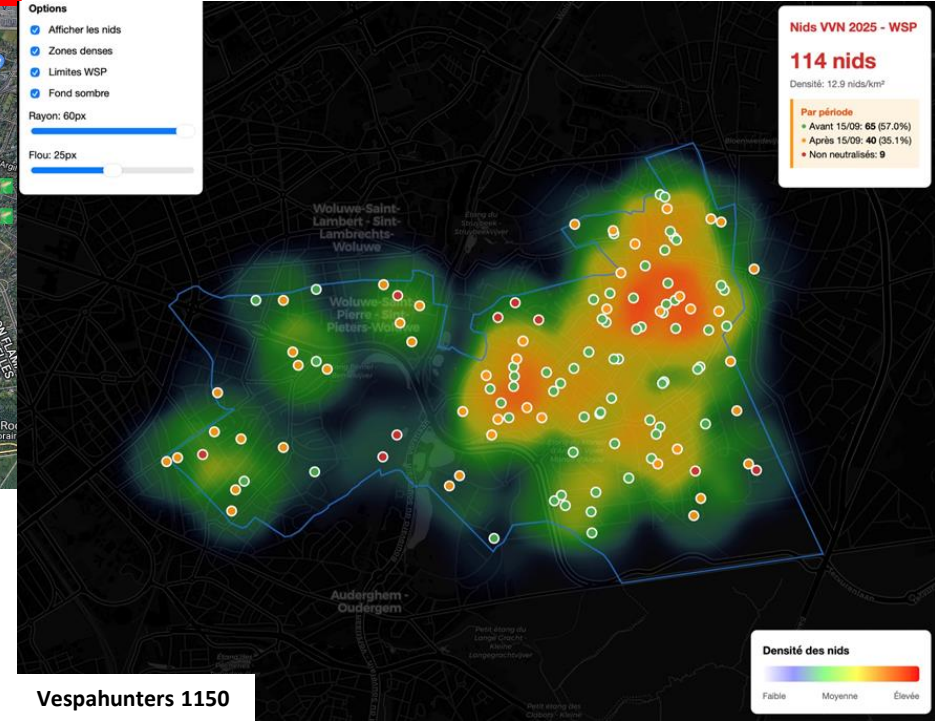
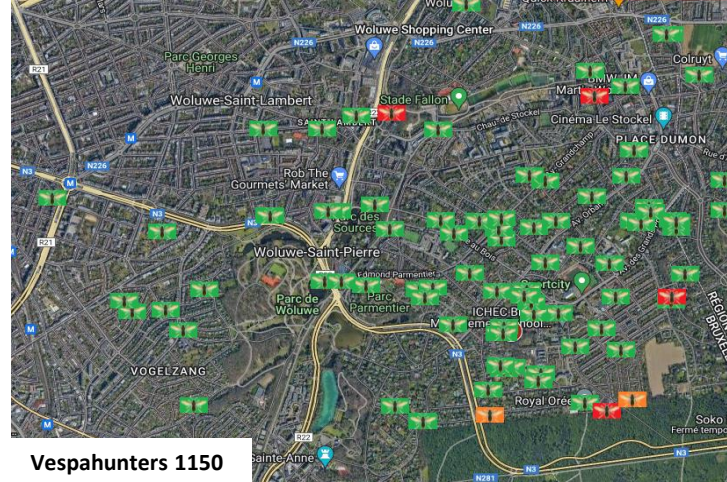
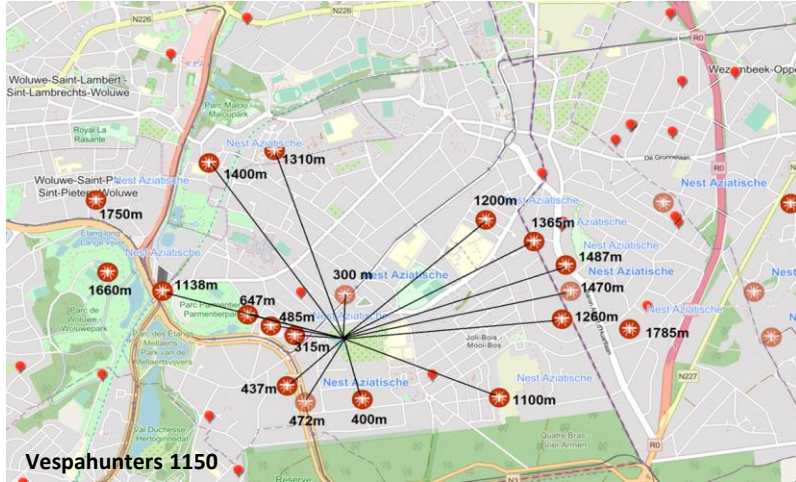
Localisation et multiplication des nids

WSP 2022 : 22 nids

WSP 2023: 89 nids

X 4

WSP 2025 : 114 nids



30% des nids < 10m de hauteur

=> 30 nids secondaires :
corniches, toitures, vides ventilés,
au sol, haies, buissons...

Villemant et al., 2011;
Beggs et al., 2011;
Rome et al. 2015

France : 12-17 nids km²
WSP: 20 nids/km²

1/ Santé publique

19 oct 2023. 11h55 Eterbeek, pl. St Pierre:



Plus de peur que de mal!

WSP 2023 : 4 incidents

- 1/ Début juillet: jardinier av. Reine Astrid
→ choc anaphylactique (UCL - St Luc)
- 2/ Jardinier
→ Envenimation frelons asiatiques (Urgence WSL centre Malou)
- 3/ 20/08 – Un monsieur de 83 ans taille sa haie.
→ 15 piqûres au cou et à la tête, (48h de douleurs intenses).
- 4/ Val des seigneurs, jardiniers (serre à outils) attaqués
→ Arrêt de l'activité pour traitement du nid.

Qui est exposé?

- 1/ Jardiniers professionnels
- 2/ Jardiniers de loisir
- 3/ Promeneurs (ex: parcs publics)

© GROUPE F

La multiplication des nids et leur faible hauteur augmentent le risque d'accident.

Comportements face au frelon

➤ En butinage:

- Inoffensif, pas agressif

➤ Jardiniers:

- Inspecter les haies avant de tailler (de mi mai à mi novembre)
- Observer les pelouses avant de tondre (printemps principalement)

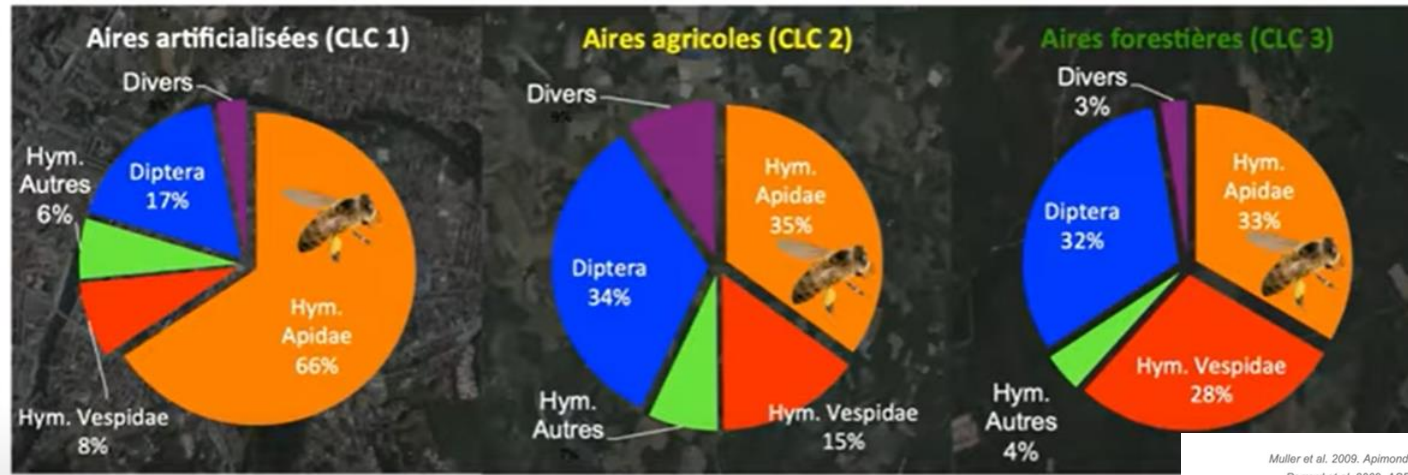
➤ Un nid:

- Rester à distance (minimum 5m)
- Pas de vibration

➤ Un nid localisé?

- Faire neutraliser le nid avant les activités prévues.

2/ Biodiversité:



Muller et al. 2009, Apimondia
 Perrard et al. 2009, ASEF
 Villemant et al. 2011, JSA, Arles
 Rojas-Nossa & Calviño-Cancela 2020 Biol Inv
 Rome et al. 2021 ASEF

Vespa velutina nigrithorax:

- chasseur opportuniste,
- concentrations d'insectes.

Insectes consommés / an / par nid:

11,32kg (moyenne)

38% Apis melifera – 62% autres insectes

159 espèces

90 nids localisés à WSP (2023):

Total consommé:	1107 kg
65% Apidées (toutes espèces confondues)	720 kg
55% Apis melifera	609 kg
10% Autres apis	111 kg
17% Diptères (mouches)	188 kg
8% Vespides (guêpes)	89 kg
6% Autres hyménoptères (bourdons)	66 kg
4% Divers (papillons...)	44 kg

Impacts négatifs:

- Moins d'insectes adultes
- Moins d'insectes reproducteurs